

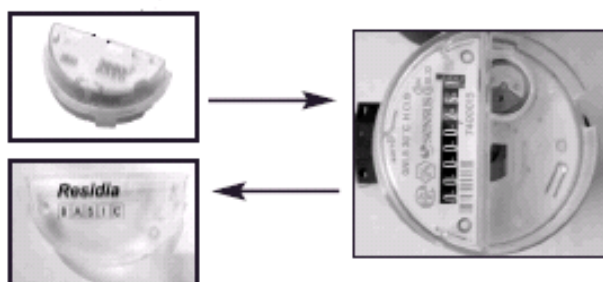
Moduł Residia-M jest interfejsem danych kompatybilnym z protokołem M-Bus. Za pośrednictwem tego interfejsu można odczytać stan (indeks) liczydła wodomierza oraz jego numer identyfikacyjny. Rozdzielczość zmiany indeksu wodomierza wynosi 1 litr i powiązana jest z kierunkiem przepływu. Wywołanie odczytu urządzenia może odbywać się poprzez adres podstawowy lub drugorzędny. Ustawienie wstępne dla adresu pierwotnego = 00 a dla adresu drugorzędnego = numer fabryczny modułu Residia-M. Oba adresy mogą być zmienione poprzez M-Bus i zastosowanie komend zgodnych z tym standardem.

Zawartość dostawy

Moduł Residia-M wraz z samoprzylepną plombą.

Instrukcja instalacji:

1. Przed montażem modułu z wodomierza Residia należy zdjąć zaślepkę osłaniającą modulator. W miejsce zaślepki zatrzasujemy moduł.
2. Po umieszczeniu modułu należy nakleić na krawędź samoprzylepną plombę.
3. Połączyć urządzenie M-Bus do przewodów wychodzących z modułu
brązowy = uziemienie, zielony = dane.
4. Jeśli wodomierz ma być wymieniony moduł może zostać zdemontowany i wykorzystany ponownie. Po instalacji nowego wodomierza Residia należy powtórzyć procedurę montażu opisaną w punkcie 1 i 2.
5. Ustawienie stanu (indeksu) liczydła, numeru identyfikacyjnego dla wodomierza oraz adresu podstawowego M-Bus może zostać dokonane za pośrednictwem nieodpłatnego programu MiniCom (wersja $\geq 3.6.0.27$). Wersje tą można pobrać ze strony www.sensusesaap.com



Usuwanie odpadu

Produkt zawiera litową baterię. Po zakończeniu okresu eksploatacji dla ochrony środowiska nie należy usuwać produktu z typowymi odpadami gospodarczymi. W celu właściwego zagospodarowania może on być dostarczony do Sensus lub usunięty we własnym zakresie zgodnie z lokalnym prawem dotyczącym ochrony środowiska.

Dane techniczne

Interfejs danych w standardzie M-Bus (automatyczna detekcja prędkości: 300/2400Bd)

Zgodność protokołu z EN13757-3 równoważny z IEC 870/EN1434-3

Dane: numer identyfikacyjny wodomierza oraz indeks liczydła (rozdzielczość 1 lit)

Bateria litowa 3V, żywotność baterii ponad 10 lat.

Przy ciągłym zasilaniu z jednostki centralnej M-Bus żywotność może wzrosnąć do ponad 15 lat

W przypadku awarii zewnętrznego zasilania jego rolę przejmuje bateria. Wszystkie zarejestrowane dane zostają zachowane a moduł pracuje w sposób ciągły i autonomiczny.

Długość przewodu: 1,5m może być wydłużana zgodnie z zasadami transmisji M-Bus do kilku kilometrów.

Zakres temperatur	Magazynowanie: -20°C ÷ +65°C
Zgodność z CE	Praca: -10°C ÷ +65°C
Typ zamknięcia zgodnie z EN60529	89/336/EG (dyrektywa EMC) 1999/5/EG (dyrektywa R&TTE)
Klasa ochrony	IP65 zamontowany na wodomierzu
Kompatybilność elektromagnetyczna	IP54 nie zamontowany na wodomierzu
Odporność na interferencję	III zgodnie z EN 60950
Bezpieczeństwo urządzeń IT	EN301489-1/-3 V1.2.1 (2000-08)
Masa około	EN61000-6-1 (1999) EN 60950
	30g



qualityaustria
Succeed with Quality

Certyfikat zgodny z ISO 9001
System zarządzania jakością Quality Austria Reg.Nr 3496/0

SENSUS

Polska

Sensus Polska Sp. z o.o., ul. Mazowiecka 63/65, 87-100 Toruń
T: +48 (56) 654 33 03 F: +48 (56) 657 21 45 E-mail: info.pl@sensus.com
www.sensusesaap.com

International Enquiries

Sensus GmbH Ludwigshafen, Industriestrasse 16, 67063 Ludwigshafen, Germany
T: +49 (0) 621-6904-0 F: +49 (0) 621-6904-1409 E-mail: info.int@sensus.com
www.sensusesaap.com

002-2013 Producent zastrzega sobie prawo do zmian bez powiadomienia.

MS 8300 PL Strona 2