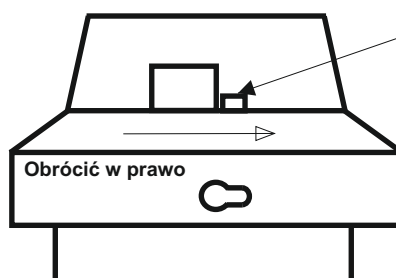


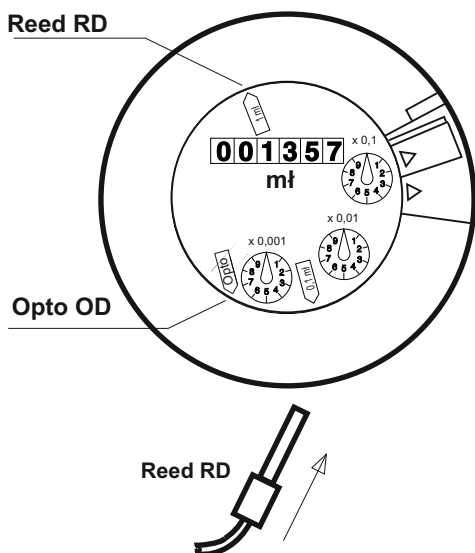
Usunąć zabezpieczenie transportowe dopiero po instalacji. Sensor RD jest delikatny i wrażliwy na wstrząsy i może zostać uszkodzony.

1 Przytrzymać górną część osłony liczydła.



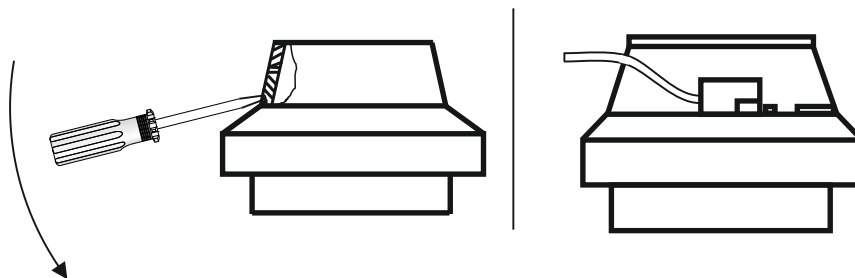
Gniazda nadajników są otwarte.

2 Reed RD



2 Opto OD

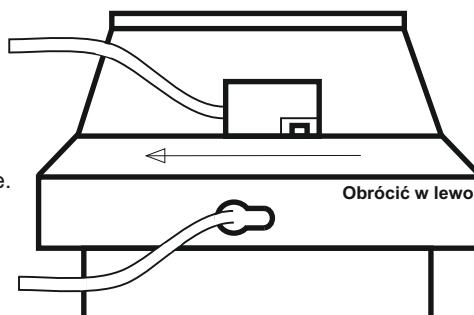
Przed montażem nadajnika Opto należy usunąć płytkę osłaniającą gniazdo.



Instalujemy głowicę nadajnika Opto z przewodem w lewo.
Czarna strona nadajnika Opto musi przylegać do powierzchni liczydła.
Wypust (pióro) w górnej części nadajnika Opto musi zostać zablokowany za powierzchnią osłony liczydła.

3 Przytrzymać górną część osłony liczydła.

Gniazda nadajników są zablokowane.



qualityaustria
Succeed with Quality

Certyfikat zgodny z ISO 9001
System zarządzania jakością Quality Austria Reg.Nr 3496/0

SENSUS

Polska
Sensus Polska Sp. z o.o., ul. Mazowiecka 63/65, 87-100 Toruń
T: +48 (56) 654 33 03 F: +48 (56) 657 21 45 E-mail: info.pl@sensus.com
www.sensus.com

International Enquiries
Sensus GmbH Hannover, Meinekenstr. 10, 30880 Laatzen, Germany
T: +49 (0) 5102-74-0 F: +49 (0) 5102-74-3341 E-mail: info.int@sensus.com
www.sensus.com

002-2013 Producent zastrzega sobie prawo do zmian bez powiadomienia.

MB 8200 PL Strona 2