



MeiTwin z aprobatą typu MID

Wodomierz sprzężony do wody zimnej do 50 °C DN 50, DN 65, DN 80, DN 100

Cechy szczególne

Liniowe usytuowanie wodomierza głównego i szeregowego.

Nie ma potrzeby wyboru specjalnego wykonania z wodomierzem bocznym z prawej lub lewej strony.

Brak wymagania odcinka prostego przed i za wodomierzem (U0D0).

Zespolony wkład pomiarowy „3=1”: wodomierz główny, wodomierz szeregowy, sprzężynowy zawór przełączający.

Wymienna wstawa pomiarowa z możliwością legalizacji zapewniająca optymalny serwis po upływie okresu międzylegalizacyjnego.

Wodomierz główny z wirnikiem w pełni wyważonym hydrodynamicznie oraz liczydłem IP68.

Sprężynowy zawór przełączający z małą stratą ciśnienia i zwiększoną trwałością.

Wodomierz szeregowy objętościowy z wstawą pomiarową 612MTW-HRI z liczydłem IP 68 i zabudowanym zaworem zwrotnym.

Minimalny strumieniem objętości wodomierza szeregowego: 6 l/h.

Długości zabudowy zgodne z ISO 4064 oraz DIN 19625.

ZASTOSOWANIE

Pomiar zużycia wody przy ekstremalnie szerokim zakresie strumieni objętości.

Pomiar przy najmniejszych przepływach i wykrywanie przecieków.

Instalacje przeciwpożarowe



MeiTwin z 612MTW-ER56/66



MeiTwin z 612MTW



MeiTwin z aprobatą typu MID

Wodomierz sprzężony do wody zimnej do 50 °C, DN 50, DN 65, DN 80, DN 100

Zatwierdzenie typu

Oznaczenie	CE M-XX* 0102
	* rok produkcji

Zabudowa

Rurociąg	poziom pion	
Liczydła wodomierza	tarczą do góry tarczą na bok	

Niewymagane odcinki proste przed i za wodomierzem

Dane techniczne

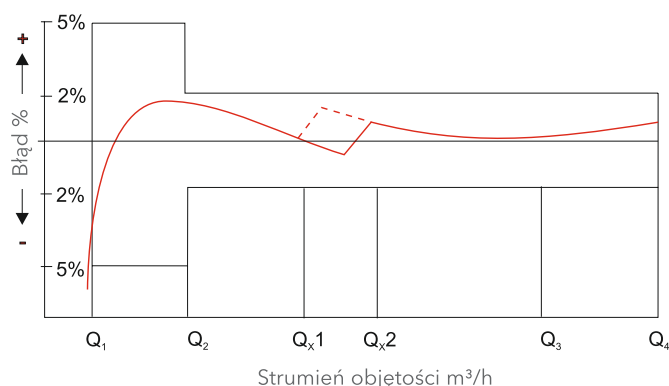
Dane metrologiczne deklarowane przez producenta

Średnica nominalna	DN	[mm]	50	65	80	100
Maksymalne ciśnienie robocze	PN	[bar]	16			
Maksymalny, krótkotrwały strumień objętości	Q_s	[m ³ /h]	90	120	200	280
Ciągły strumień objętości	Q_3	[m ³ /h]	50	70	120	180
Przeładowczy str. obj. - przepływ wzrastający	Q_{x2}	[m ³ /h]	2.0 - 2.6			
Przeładowczy str. obj. - przepływ malejący	Q_{x1}	[m ³ /h]	1.1 - 1.7			
Pośredni strumień objętości	Q_2	[m ³ /h]	0.012			
Minimalny strumień objętości	Q_1	[m ³ /h]	0.006			

Dane metrologiczne zgodne z zatwierdzeniem typu MID

Średnica nominalna	DN	[mm]	50	65	80	100
Maksymalne ciśnienie robocze	PN	[bar]	16			
Przeładowczy strumień objętości	Q_4	[m ³ /h]	31.25	50	78.75	125
Ciągły strumień objętości	Q_3	[m ³ /h]	25	40	63	100
Przeładowczy str. obj. - przepływ wzrastający	Q_{x2}	[m ³ /h]	2.0 - 2.6			
Przeładowczy str. obj. - przepływ malejący	Q_{x1}	[m ³ /h]	1.1 - 1.7			
Pośredni strumień objętości	Q_2	[m ³ /h]	0.025			
Minimalny strumień objętości	Q_1	[m ³ /h]	0.016			
Zakres pomiarowy	Q_3/Q_1		1600	2500	4000	6300

Typowy wykres błędów



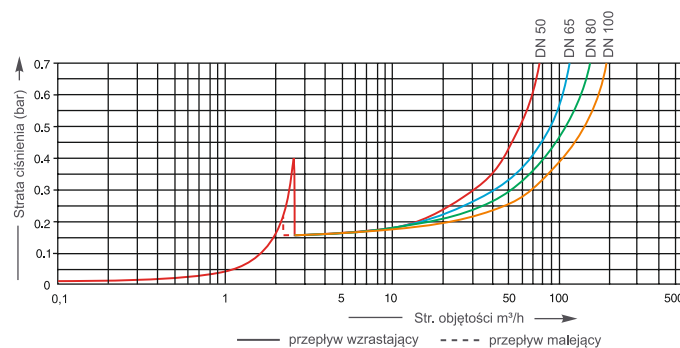
Q_1 minimalny strumień objętości ±5%

Q_2 pośredni strumień objętości ±2%

Q_3 ciągły strumień objętości ±2%

Q_4 przeładowczy strumień objętości ±2%

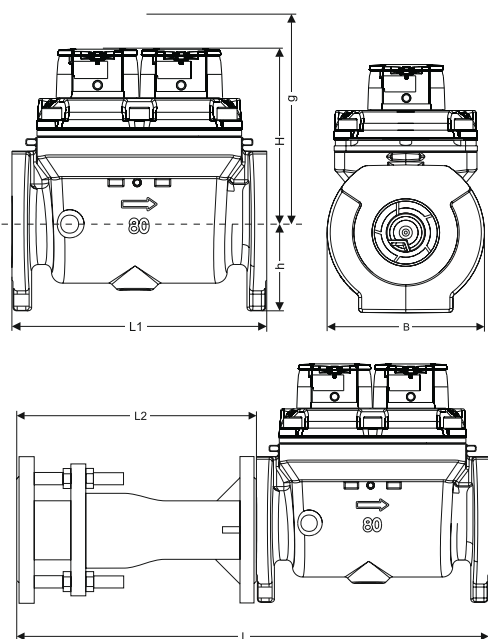
Typowy wykres straty ciśnienia



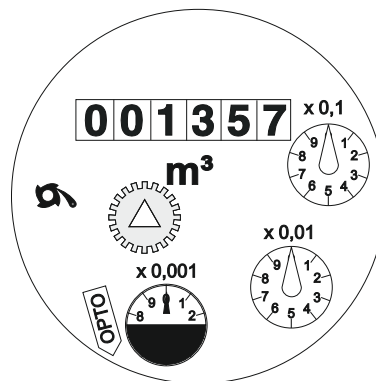
MeiTwin z aprobatą typu MID

Wodomierz sprężony do wody zimnej do 50 °C, DN 50, DN 65, DN 80, DN 100

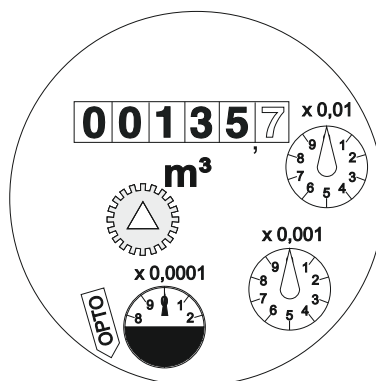
Rysunki z wymiarami



Tarcze liczydeł



Wodomierz główny



Wodomierz szeregowy
(typ 612MTW-HRI)

Wymiary i masa

Średnica nominalna		mm	50	65	80	100
Długość całkowita	L1	mm	270		300	360
	L1	mm	300	300	350	350
Wysokość	H	mm	250			
	h	mm	80	92.5	100	100
Wysokość do demontażu	g	mm	505			
Długość	L2	mm	330±40		400±60	440±60
	L*	mm	600±40		700±60	800±60
Szerokość		mm	185	185	210	220
Masa	wodomierz	kg	23.0	24.6	26.1	31.0
	wstawa pomiarowa	kg	7			
	przedłużacz	kg	10.5		16.5	20.5

* dla MeiTwin o długości korpusu wg DIN 19625

Materiały

Korpus	Wodomierz główny	żeliwo
	Wodomierz szeregowy	mosiądz
Wstawa pomiarowa (obydwa wodom.)		tworzywo sztuczne
Wirnik (obydwa wodomierze)		tworzywo sztuczne
Sprężyny zawór przełączający		tworzywo szt. i stal nierdz.

Wodomierz szeregowy

Wykonanie standardowe:

Objętościowa, suchobieżna wstawa pomiarowa typu 612MTW-HRI Q₃ 4



typ 612MTW-HRI



typ 612MTW-ER56/66



typ 612MTW

MeiTwin z aprobatą typu MID

Wodomierz sprzężony do wody zimnej do 50 °C, DN 50, DN 65, DN 80, DN 100

Dodatkowe opcje

Opcjonalnie dostępne są następujące wodomierze szeregowe:

- 612MTW-ER56/66 - wodomierz objętościowy z liczydłem IP 68 typu Encoder,
- 612MTW - wodomierz objętościowy z liczydłem IP 65 (osłona liczydła z tworzywa sztucznego).

Istnieje możliwość jednoczesnego podłączenia do wodomierza głównego i szeregowego modułów HRI-Mei oraz nadajników impulsów optoelektronicznych typu OD (dla wykonania z wodomierzem szeregowym 612MTW-HRI).

Wodomierz główny i szeregowy z liczydłami Encoder ER56/66 posiada interfejs danych (M-Bus, MiniBus zgodny z IEC1107).

Długość zabudowy zgodna z DIN 19625 (z przedłużaczem).

Korpus wodomierza wyposażony w gniazdo 1/4" do podłączenia czujnika ciśnienia.

Dostępne wykonania

Średnica nominalna	DN	50	65	80	100
Ciągły strumień obj.	Q ₃	25	40	63	100
Długość całkowita wg DIN 19625					
Długość zabudowy	mm	270		300	360
Długość całkowita wg ISO 4064					
Długość zabudowy	mm	300	300	350	350

Wyposażenie dodatkowe

Przedłużacze dla korpusów o długości całkowitej wg DIN 19625

Średnica nom.	DN	50	65	80	100
Długość	mm	330±40		400±60	440+60

Wartościowości impulsowania

Wodomierz główny (liczydło standardowe)	HRI-Mei	0.01 m ³ , 0.1 m ³ oraz 1 m ³
	OD 01	0.001 m ³
	OD 03	0.01 m ³
Wodomierz główny (Liczydło Encoder)	HRI	0.1 m ³ lub 1 m ³
Wodomierz szeregowy (typ 612MTW-HRI) (Standard)	HRI-Mei	0.001 m ³ ; 0.01 m ³ oraz 0.1 m ³
	OD 01	0.0001 m ³
	OD 03	0.001 m ³
Wodomierz szeregowy (typ 612 MTW-ER56)	HRI	0.001 m ³ ; 0.01 m ³ ; 0.1 m ³ lub 1m ³
Wodomierz szeregowy (typ 612 MTW)	HRI	0.001 m ³ ; 0.01 m ³ ; 0.1 m ³ lub 1 m ³

Przykład zamówienia

MeiTwin, DN 50, T30/16	Typ
wg EN 1092 PN 16	Wielkość
Typ 612MTW-HRI Q ₃ 4	Temperatura
270 mm	Ciśnienie
MID	Odwiarty kołnierzy
Przedłużacz	Wodom. szeregowy
DN 50	Długość zabudowy
	Zatwierdzenie typu
	Wyposażenie dodad.
	Średnica nom.

xylem

Xylem.com | Sensus.com

Sensus Polska Sp. z o.o. | ul. Mazowiecka 63/65 | 87-100 Toruń | +48 56 6543303 | info.pl@xylem.com | sensus.com

©2021 Sensus. Wszystkie zakupione produkty i wykonane usługi podlegają warunkom handlowym Sensus, które są dostępne na stronach Sensus. Sensus zastrzega sobie prawo do zmiany tych warunków według własnego uznania. Logo Sensus oraz inne produkty i usługi, do których dokonano odwołania są zastrzeżone znakiem towarowym Sensus.

Niniejszy dokument ma charakter wyłącznie informacyjny, w którym SENSUS NIE UDZIELA ŻADNYCH GWARANCJI, PONADTO, NIE ISTNIEJĄ ŻADNE DOMYŚLNE GWARANCJE, W TYM BEZ OGRANICZEŃ, GWARANCJE DOTYCZĄCE PRZYDATNOŚCI DO OKREŚLONEGO CELU I PRZYDATNOŚCI HANDLOWEJ. JAKIEKOLWIEK UŻYCIE PRODUKTÓW, KTÓRE NIE JEST KONKRETNIE DOZWOLONE W NINIEJSZYM DOKUMENCIE JEST